

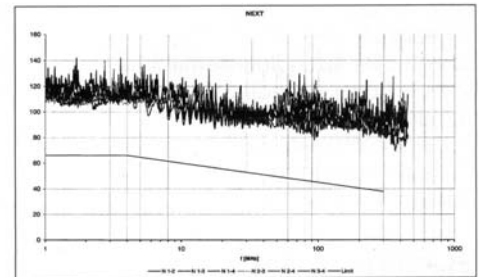
TYPE

Cable structure

내부도체지름
도체재료
코아절연
코아색상
섀드 1
스크린 구조
스크린 1
스크린 2
외피 재질
외부 Ø
외피색상

S-STP 4×2×AWG 24/1 FRNC

0,52 mm
나동
Foam-skin-PE
wh/bu, wh/og, wh/gn, wh/bn
—
폴리에스테르 은박, 알루미늄
폴리에스테르 은박, 알루미늄
—
FRNC
7,4mm
RAL 6018과 유사한 녹색

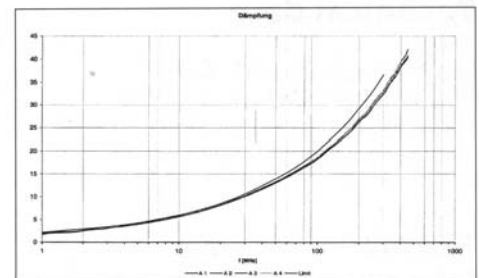


Typical values

Frequency (MHz)	10	16	62,5	100	200	300	450
Attenuation (dB/100m)	5,4	7,0	13,8	17,6	26,0	34,0	38,5
Next (db)	100,0	100,0	95,8	94,5	91,0	87,0	84,3
ACR (db)	94,6	93,0	82,0	76,9	65,0	53,0	45,8

Electrical data

임피던스특징
100 Ohm ± 15 ohm at 1 to 100MHz
100 Ohm ± 20 ohm at 101 to 450MHz
루프저항
146 Ohm/km max.
상호정전용량
43,0 nF/km nom.
상대적 전파속도
79 %



Technical data

무게
50,0 kg/km
최하 부설반경 범위
59 mm
최소온도범위
-20°C
최대온도범위
+60°C
Caloric load, approx. value
0,57 MJ/m
구리무게
22,0 kg/km

Norms

Acc. to ISO/IEC 11801, Acc. to EN 50173, Acc. to EIA/TIA 568-A, Category 6,
Flame-retardant acc. to IEC 60332-3, Smoke density acc. to IEC 61034,
Halogen-free acc. to 60754-2, Corrosiveness acc. to EN50267-2-3

용도

HELUKAT 450 데이터 케이블은 2단계의 네트워크 뿐만 아니라 제3의 단계에서도 사용된다. 큰 수송용량과 월등한 수행을 특징으로 한다. 기가 바이트 이더넷, Fast 이더넷, 이더넷, ATM 155, FDDI, token ring 4/16 Mbit/s 혹은 ISDN absolutely trouble-free 와 같은 서비스들에 적용할 수 있다. 기계적 특징으로는 최적화된 케이블 채널과 플랫폼의 적용에 맞다

part no.

82501, S-STP 4x2xAWG 24/1 FRNC