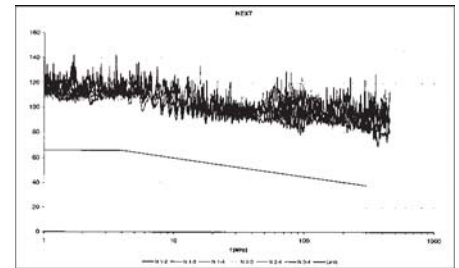


TYPE

Cable structure

내부도체지름	0,55mm
도체재료	나동
코어절연	PE
코어색상	whbu/bu, whog/og, whgn/gn, whbn/bn
섀드1	-
스크린 구조	-
스크린1 외피	-
스크린2	-
외피 재질	PVC
외부 Ø	약 6.8mm
외피색상	회색

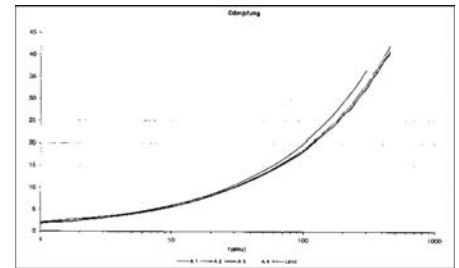


Typical values

Frequency (MHz)	10	16	62,5	100	155	200	300
Attenuation (db/100m)	5,6	7,0	14,3	18,2	22,9	26,0	32,5
Next (db)	72,0	70,0	65,0	63,0	60,0	57,0	55,0
ACR (db)	66,4	63,0	50,7	44,8	37,1	31,0	22,5

Electrical data

임피던스특징	100 Ohm ± 20 ohm at 101 to 155MHz
루프저항	190 Ohm/km max.
상호전기용량	50,0 nF/km nom.
상대적 전파속도	67%



Technical data

무게	46,0 kg/km
최하 부설반경 범위	55mm
최소온도범위	-20°C
최대온도범위	+60°C
Caloric load, approx. value	0,68 MJ/m
구리무게	20,0kg/km

Norms

Acc. to ISO/IEC 11801, Acc. to EN 50173, Acc. to EIA/TIA 568-A, Category 6,
Flame-retardant acc.to IEC 60332-1, Smoke density acc. to IEC 61034, CMX 444

용도

HELUKAT 300 데이터 케이블은 패치케이블과 연결케이블과 같은 네트워크 제3단계에서 사용된다. 방대한 수행용량과 우월한 수행을 특징으로 한다. 기가바이트 이더넷, Fast 이더넷, 이더넷, ATM155,FDDI token ring 4/16 Mbit/s 혹은 ISDN absolutely trouble-free 와 같은 서비스들에 적용할 수 있다. 기계적 특징으로는 최적화된 케이블 채널과 플랫폼의 적용에 적합하다. 특수 PVC 자켓으로 UL 인증을 받은 케이블임.

part no.

802172, UTP 4x2xAWG 24/1 PVC UL