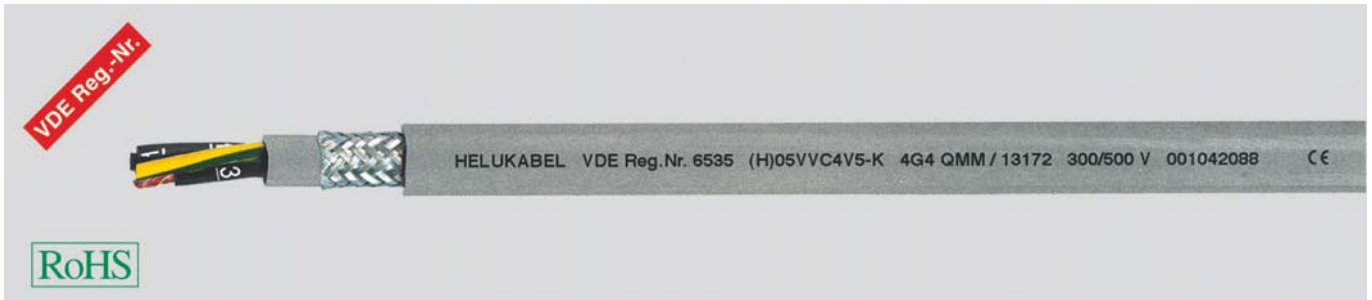


(H)05VVC4V5-K ((N)YSLYCYÖ-JZ) number coded, screened, oil resistant, EMC-preferred type, meter marking



기술사양

- 제어용 케이블, 내유성 특수 PVC 외피
DIN VDE 0281 part13, HD21, 13S1와 IEC 60227/74 규격
- 온도범위
이송시 -5°C ~ 70°C
고정 설치시 -40°C ~ 70°C
- 정격전압 U₀/U 300/500V
- 시험전압
core/core 2kV, 5분
core/screen 2kV, 5분
- 절연파괴전압 최소 4000V
- 절연저항
최소 20 MOhm x km
- 결합저항
30MHz에서 최대 250 Ohm/km 이하
- 최소 곡률 반경
이송시 10 x cable ø
고정설치시 5 x cable ø
- 내 방사선 성능
up to 80 x 10⁸ cJ/Kg(up to 80Mrad)

케이블 구조

- 미세동연선 도체, DIN VDE 0295 cl.5, BS 6360 cl.5와 HD 383, IEC 60228 cl.5 와 규격
- 특수 PVC 코아 절연체
T2, DIN VDE 0281 part1 규격
- 코아 비틀어 꼬임
- 흑색 코아 피복에 백색 연속번호
DIN VDE 0293 규격
- 황-녹색 접지선
- 특수 PVC 내부 쉬스, TM2
DIN VDE 0281 part1
- 주석도금 구리 편조 실드, 실드율 85%
- 특수 PVC 외피, 회색 (RAL 7001)
TM5, DIN VDE 0281 part1
HD21.1.S4/A16 규격

특징

- 자체 소화성 및 난연성 PVC, DIN VDE 0482 part 265-2-1 / EN 50265-2-1 / IEC 60332-1(DIN VDE 0472 part 804 검사법 B 적용)
- 사용 재료는 카드뮴, 실리콘등이 없는 무독성 소재로 락커의 습윤(濕潤)특성을 저해하는 물질 없음

주의 : 본 제품은 설치 후 이설할 수 있으나, 이설 과정에서 기계적인 장력을 가하지 말아야 함. 다소의 전자기 실드가 필요한 기계공작 등의 생산용 기계 각 부위 연결용.

용도

- 본 케이블은 간습한 환경의 실내에서, 인장력이나 외력에 의해 움직이지 않으며 중간정도의 기계적 장력이 있는 이동부위에 다용도로 쓸 수 있음.
- 야외용으로는 부적합. 기계류, 공작기계류, 콘베이어 벨트, 생산라인 등에서 제어 및 연결용으로 설계됨.
- DIN VDE 0207 및 0473 규격으로 시험하여 완전한 내유성을 입증.
- 내 화학성 탁월, 습한 환경, 특히 양조업, 음료제조업 및 세차업 등의 기계류에 적합한 케이블
- CE = The product is conformed with the EC Low-Voltage Directive 2006/95/EG

Part No.	No. cores x cross-sec. mm ²	Outer ø ca. mm	Cop. weight kg / km	Weight ca. kg / km	AWG-No.	Part No.	No. cores x cross-sec. mm ²	Outer ø ca. mm	Cop. weight kg / km	Weight ca. kg / km	AWG-No.
13170	2 x 4	12,5	135,0	236,0	12	13190	3 G 16	22,9	551,0	993,0	6
13171	3 G 4	13,9	179,0	361,0	12	13191	4 G 16	25,5	776,0	1340,0	6
13172	4 G 4	15,7	239,0	430,0	12	13192	5 G 16	28,4	1030,0	1626,0	6
13173	5 G 4	17,1	279,0	509,0	12	13193	7 G 16	33,9	1518,0	2080,0	6
13175	7 G 4	20,5	360,0	660,0	12	13196	4 G 25	31,6	1070,0	1692,0	4
13178	12 G 4	25,5	581,0	979,0	12	13197	5 G 25	35,1	1320,0	1972,0	4
13179	2 x 6	14,6	206,0	296,0	10	13198	3 G 35	32,7	1107,0	1704,0	2
13180	3 G 6	15,7	250,0	420,0	10	13199	4 G 35	35,1	1610,0	2320,0	2
13181	4 G 6	17,3	318,0	579,0	10	13189	5 G 35	39,4	1880,0	2780,0	2
13182	5 G 6	19,5	406,0	719,0	10	13194	3 G 50	36,1	1542,0	2661,0	1
13183	7 G 6	23,1	505,0	1031,0	10	13195	4 G 50	40,4	2118,0	3194,0	1
13185	3 G 10	19,9	370,0	655,0	8	13184	5 G 50	43,8	2594,0	4247,0	1
13186	4 G 10	22,0	517,0	894,0	8						
13187	5 G 10	24,6	704,0	927,0	8						
13188	7 G 10	29,5	818,0	1518,0	8						

Dimensions and specifications may be changed without prior notice.